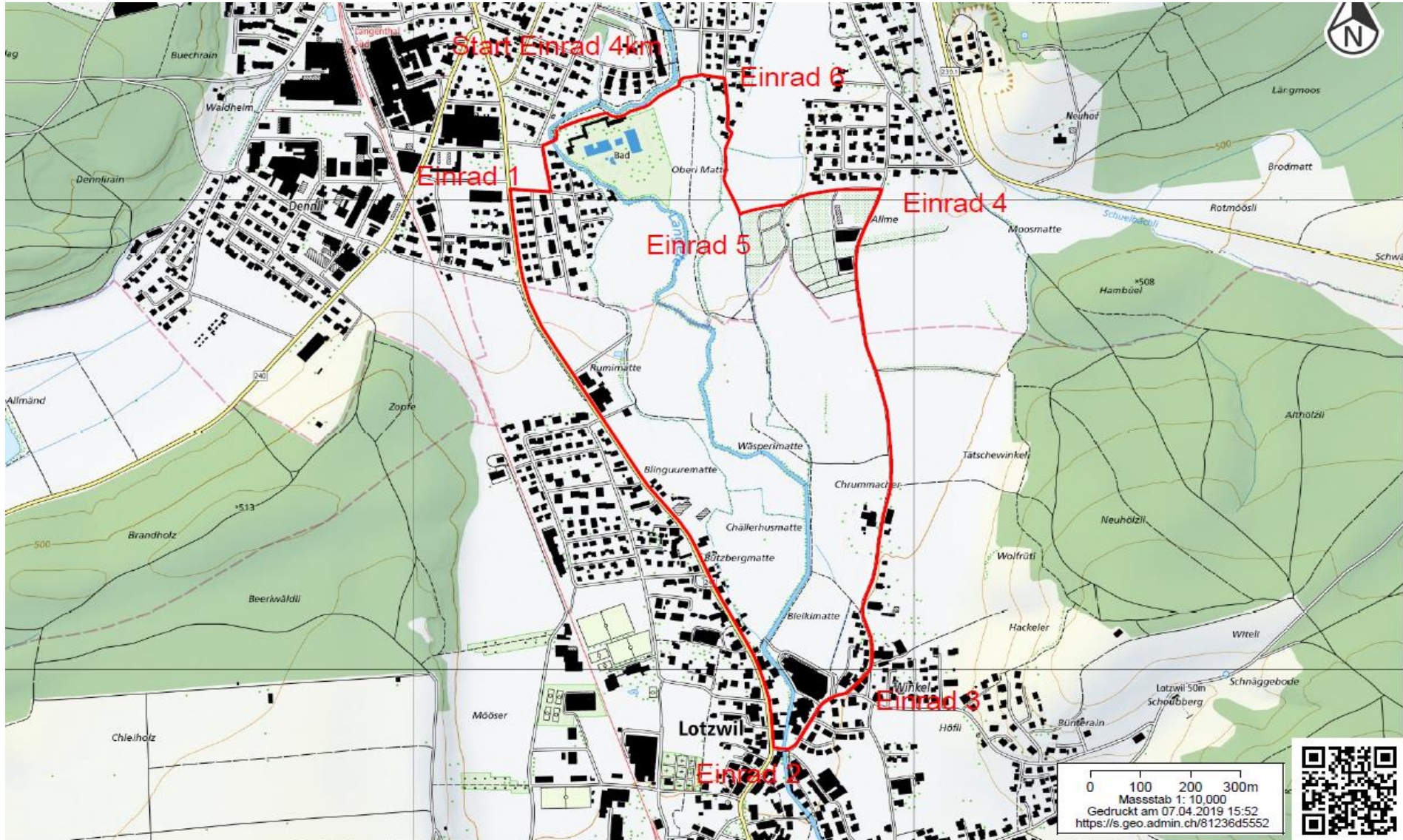




Einradstrecke

Karte

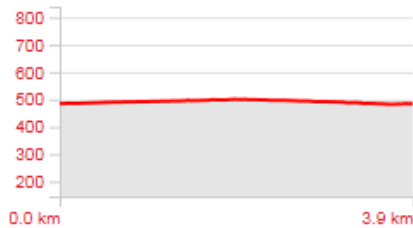




Höhenprofil

Einrad

Länge	3.92 km
Auf-/Abstiege	26 m/26 m
Min/max Höhe	483 m/501 m
Wandern	0 h 56 min



QR-Code



Streckenbeschreibung

"Der Start des Rundweges erfolgt bei der Badi Langenthal und führt uns nach Lotzwil und via Allmen zurück zur Badi.

Die Strecke ist asphaltiert, geteert oder es handelt sich um eine Naturstrasse und ist sowohl für Velos oder Eindräder wie auch zu Fuss zugänglich. Die Strecke führt teils an der Hauptstrasse entlang, ein Teil des Weges erfolgt abseits des Hauptverkehrs.

Die Strecke ist gut zu bewältigen mit nur ganz leichten Steigungen (7 Höhenmeter)."

Sicherheitshinweise



- Bitte beachten Sie, dass die Stadt Langenthal keine Haftung für Diebstähle und/oder Unfälle auf den Strecken übernimmt.
- Nehmen Sie Rücksicht auf Tiere und verlassen Sie die vorgegebenen Wege nicht.

langenthal.bewegt wünscht viel Spass und ein unfallfreies "spörtlen"! ☺

langenthal.bewegt

vom 11. Mai bis 2. Juni 2019

Kontaktadresse: Amt für Bildung, Kultur und Sport, Fachbereich Sport,
Jurastrasse 22, 4900 Langenthal.

Telefon 062 916 22 44, langenthal.bewegt@langenthal.ch